

LEGENDA
PROJEKTOWANE ZAGOSPODAROWANIE TERENU

- istn. zjazd przeznaczony do likwidacji
- proj. zjazd - now. ziemna
- proj. leżenie drogi leśnej - now. z kruszywa
- proj. pobocza - now. z kruszywa
- proj. zieleniec - now. z humusu
- proj. składowa drewna - now. z kruszywa
- istn. oś drogi powiatowej
- proj. oś zjazdu i drogi leśnej
- istn. oś rowu przydrożnego
- proj. oś rowu przydrożnego
- proj. krawężnik betonowy najazdowy 20x22 cm
- proj. opornik betonowy 12x25 cm
- proj. krawężnik pobocza
- proj. skarpy
- istn. kierunek spływu wód powierzchniowych w rowie

Uzgadnia się bez uwag.

Legenda:

- Linie kablowe WN
- Linie napowietrzne WN
- Linie kablowe SN
- Linie napowietrzne SN
- Linie kablowe nN
- Linie napowietrzne nN
- Linie kablowe oświetleniowe
- Linie napowietrzne oświetleniowe
- Linie kablowe teletechniczne
- Linie napowietrzne teletechniczne
- Przebieg linii naniesiono orientacyjnie.

Uzgodnienie nr. 71000/1012/103/HS/4401/2013

Data: 05.12.2023

W oznaczonym terenie wkręcono przebieg (kierunek) urządzeń podziemnych w stosunku do TAURON Dystrybucja S.A. Oddział w Bielsku-Białej

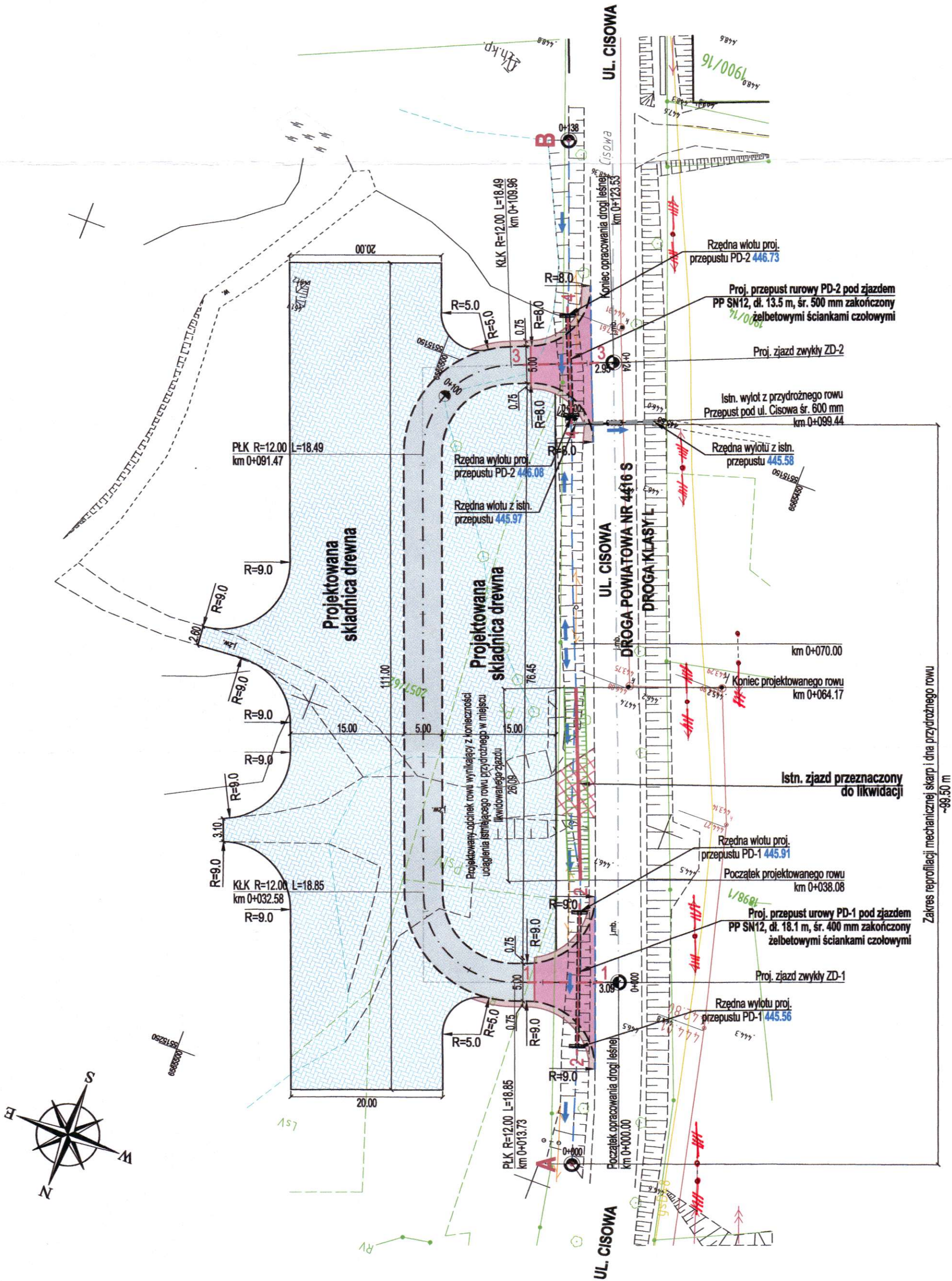
* niepotrzebne skreślić

TAURON Dystrybucja S.A.

Oddział w Bielsku-Białej
Wydział Dokumentacji
Starszy Specjalista ds. Usług Branżowych

Mirosław Szajter

Temat: Budowa zjazdów z drogi powiatowej (ul. Cisowa) w ramach zadania pn.: Przebudowa drogi leśnej nr 1330 w oddziale nr 187, 188 leśnictwa Jaworze do parametrów normatywnych dla dróg leśnych	Investor: Państwowe Gospodarstwo Leśne Lasy Państwowe, Nadleśnictwo Bielsko 43-382 Bielsko-Biała, ul. Kopytko 13
Treść: PROJEKT ZAGOSPODAROWANIA TERENU	Biurowisko projektowe: USŁUGI PROJEKTOWE "PRO-ZAT" mgr inż. Andrzej Zaniat ul. Ogrodowa 35 43-360 Bystra
Projektował: mgr inż. Andrzej Zaniat nr upr. RINB-VI-U-7342/77/98	Podpis: [Podpis]
Sprawił: mgr inż. Tomasz Szafrański nr upr. SLK/7414/PWB/D/18	Podpis: [Podpis]
	Stadium: operat wodnoprawny Nr rys.
	Skala: 1:500
	Data: 11.2023 r.
	1



Zakres reprofilacji mechanicznej skarp i dna przydrożnego rowu ~99.50 m